

JA住宅ローン 借換応援

— キャンペーン —

キャンペーン期間中にJA住宅ローン(借換型)を正式申込のうえ、
ご契約いただいた方に助成金を交付いたします。

令和5年
2.28^(火)
まで

— お借入額1,000万円以上 —

助成金最大交付額

5万円

< お借入額 > 500万円以上 1千万円未満 > 助成金最大交付額 **3万円**

※本キャンペーンは、他金融機関等からJA住宅ローンにお借換いただいたお客様が対象となります。 ※JA住宅ローンをお借入後、10年以内に他金融機関への借換等により全額繰上返済をされた場合は、助成金額を返戻していただきます(ただし、一部繰上返済や通常の約定返済による完済は除きます)。 ※お借入条件により最大交付額に満たない場合があります。 ※審査の結果、お借入のご希望に添えない場合がございます。 ※助成金は、一時所得(課税対象)に該当しますので、確定申告が必要になる場合があります。

毎月の返済額を
少しでも減らしたいと思ったら…



STEP **1** JAに相談
してみましょう

お近くのJA金融窓口へお問い合わせ
ください。WEBからでも返済シミュ
レーションをご確認いただけます。

返済額が少しでも
減ることが分かったら…



STEP **2** 審査を
してみましょう

JA住宅ローンをご利用いただける
か、審査を行います。WEBからの仮申
込みが便利です。

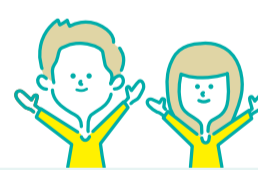
JA住宅ローンが
ご利用いただけることが分かったら…



STEP **3** 申込みを
しましょう

住宅ローンの正式申込をいただき、
借入手続きを進めていきます。

住宅ローンが
実行されたら…



STEP **4** 最大
5万円交付

住宅ローン実行日の翌月20日(休日の
場合は翌営業日)に助成金を指定の
口座へお振り込みさせていただきます。



◀ 返済シミュレーション・仮申込みはこちら!

JA松本ハイランド

