

令和2年11月1日にJA松本ハイランドは、JA松本市・JA塩尻市と合併し、
新生「JA松本ハイランド」としてスタートしました。

合併
記念
定期貯金

ONE TEAM

取扱期間

令和
2年

11月2日 月

～

令和
3年

1月29日 金

取扱商品 定期貯金

お預入金額 20万円以上

お預入期間 1年～5年

特典内容

預入期間 1年・2年・3年

適用
金利 年 **0.1%**

預入期間 4年・5年

適用
金利 年 **0.15%**

※お利息には、復興特別所得税を含み20.315%（国税15.315%、地方税5%）の分離課税が適用されます。

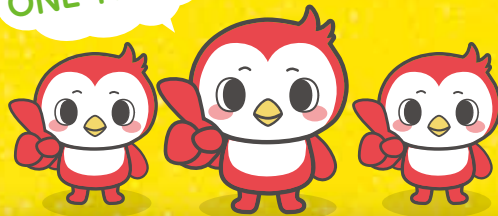


詳しい内容につきましては、お近くのJA松本ハイランド金融窓口まで
お問い合わせください。（商品概要は裏面をご覧ください）

合併記念定期貯金

ONE TEAM!

ONE TEAM



商品概要

商品名 合併記念定期貯金「ONE TEAM」

取扱期間 令和2年11月2日(月)～令和3年1月29日(金)

**販売対象
受入条件** 新規でお預け入れされる「個人」の方に限ります。
※JAネットバンク・ATMからのお預け入れはできません。

預入期間 1年～5年
※預入時のお申し出により自動継続(元金継続または元利金継続)の取扱ができます。

預入金額 20万円以上

利 息 ・預入期間1年・2年・3年の場合 適用金利 **年0.1%**
・預入期間4年・5年の場合 適用金利 **年0.15%**



※付利単位を1円とした1年を365日とする日割計算をします。
※自動継続後の適用金利は、継続日の対象定期貯金の店頭表示金利となります。
※復興特別所得税を含み20.315%(国税15.315%、地方税5%)の分離課税となります。

中途解約 中途解約される場合は、当組合所定の中途解約利率が適用されます。

JA松本ハイランド

担当

店舗

電話